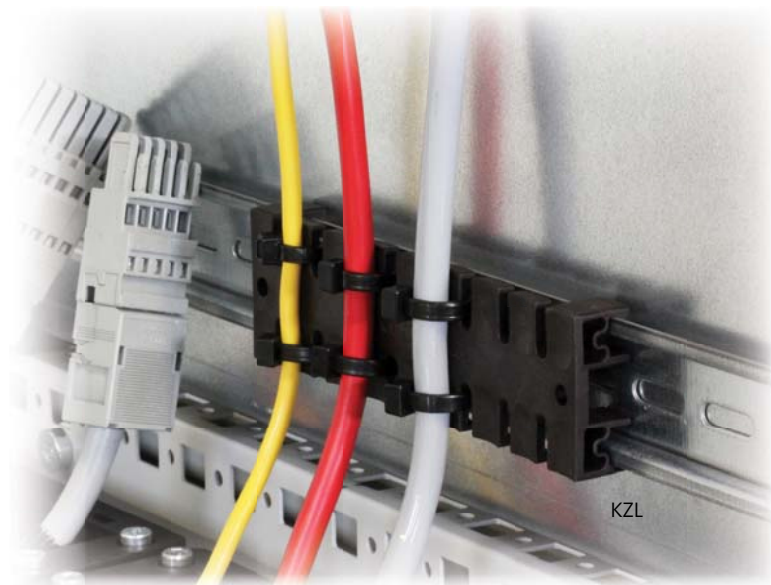


3 Zugentlastungssysteme



Auf einen Blick ...

Mit den icotek Zugentlastungssystemen lassen sich Leitungen schnell, sicher und sauber verlegen und nach DIN EN 50262 zugentlasten.

Die Einsatzmöglichkeiten reichen vom Verlegen von Leitungen an Maschinen, Schaltschränken und Gehäusen bis hin zu Energieführungsketten.

Vorteile ...

1. Universell einsetzbar

Durch verschiedene Montagemöglichkeiten, z.B. für die Hutschiene, C-Schiene oder zur Direktmontage bieten sich vielfältige Einsatzmöglichkeiten.

2. Schnelle, einfache Montage

Die Montage der Leitungen erfolgt durch handelsübliche Kabelbinder (siehe Seite 145).

3. Sicherer Halt

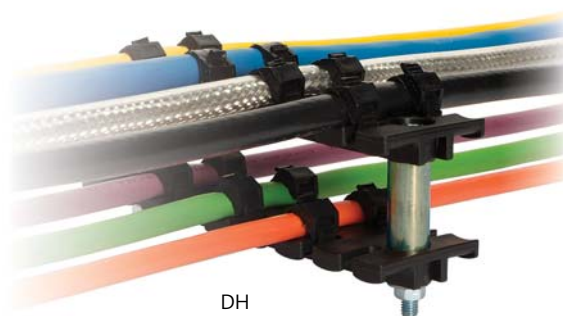
Hinterschneidungen am kammartigen Profil verhindern ein Herausrutschen der Kabelbinder und garantieren einen sicheren Halt.

4. Hohe Packungsdichte

Die Zugentlastungsleisten gibt es in verschiedenen Längen. Durch Mehrlagenverlegung mittels Distanzhülsen lässt sich die Packungsdichte weiter erhöhen.

5. Flexibilität

Durch unterschiedliche Bauformen und Größen lässt sich für die verschiedenen Anwendungen das jeweils passende Produkt auswählen.



Produktgruppe 3

Zugentlastungssysteme

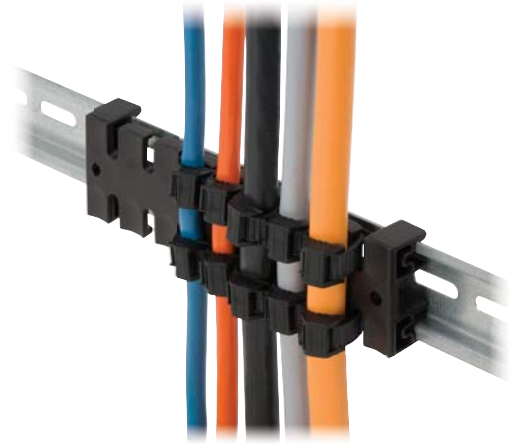
Kapitelinhalt

Zugentlastungsleisten für C-Schiene / Hutschiene KZL	Seite	70
Zugentlastungsleisten für Hutschiene SF ZL	Seite	71
Zugentlastungsleisten für Direktmontage ZL	Seite	72
Zugentlastungsleisten mit Einlegebuchsen ZL-AB	Seite	73
Zugentlastungsleisten für Direktmontage ZL 03 04 05	Seite	74
Distanzhülsen für Mehrlagenverlegung DH	Seite	75

3

KZL

Zugentlastungsleisten für Tragschienen



Produktbeschreibung

Zugentlastungsleisten KZL zur Verlegung unterschiedlicher Leitungen, statisch sowie dynamisch, an Maschinen, Schaltschränken oder Energieführungsketten.

Durch die Hinterschneidung am kammartigen Profil wird ein sicherer Halt der Kabelbinder erreicht. Die Zugentlastung der Leitungen entspricht den Anforderungen der DIN EN 50262.

Zugentlastungsleisten KZL sind lieferbar für 30 mm Norm-C-Schienen oder 35 mm Hutschienen.

Vorteile

- Einfache Montage
- Kostengünstige Lösung
- Hohe Packungsdichte
- Universell einsetzbar

Spezifikationen

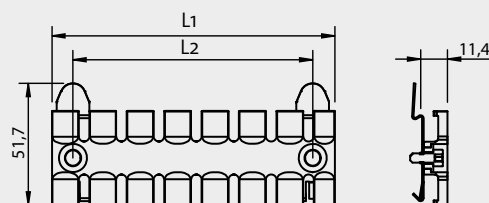
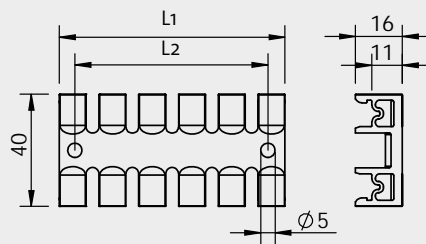
Material **Polyamid (PA)**
 Brandklasse **UL94-Vo, selbstverlöschend**
 Temperatur **- 40°C bis + 140°C (statisch)**
 Eigenschaften **Halogenfrei, silikonfrei**

Zubehörteile

KB Kabelbinder Seite 145

Typ	Best.Nr. für Hutschiene	Best.Nr. für C-Schiene	Länge L1	Länge L2	Anzahl Zähne	VE
-----	-------------------------	------------------------	----------	----------	--------------	----

KZL 39	32260	32261	38,5 mm	28,3 mm	3	10
KZL 80	32262	32263	79,5 mm	68 mm	6	10
KZL 140	32264	32265	139,5 mm	128,1 mm	9	10



SF|ZL

Zugentlastungsleisten für 35 mm Hutschiene



Typ	Best.Nr.	Länge L1	Länge L2	Anzahl Zähne	VE
SF ZL 39	32351	38.5 mm	19.5 mm	3	10
SF ZL 60	32352	59.5 mm	43.5 mm	4	10
SF ZL 70	32353	69.1 mm	43.5 mm	5	10
SF ZL 87	32354	86.5 mm	68 mm	6	10
SF ZL 103	32355	102.5 mm	84 mm	7	10
SF ZL 121	32356	121 mm	102.5 mm	8	10
SF ZL 140	32357	139.5 mm	121 mm	9	10
SF ZL 180	32358	180 mm	157 mm	12	10

Produktbeschreibung

Die Zugentlastungsleisten SF|ZL kommen bei der Montage auf 35 mm Hutschienen zum Einsatz.

Sie können überall dort eingesetzt werden, wo Kabel, Schläuche oder Leitungen einfach und kostengünstig geführt und zugentlastet werden müssen.

Die Baureihe basiert auf den Zugentlastungsleisten Typ ZL, die auf Schnappfüßen für die 35 mm Hutschiene vormontiert werden.

Vorteile

- Einfache Montage
- Kostengünstige Lösung
- Hohe Packungsdichte
- Universell einsetzbar

Spezifikationen

Material	ZL: Polyamid (PA) SF-Fuß: Federstahl
Brandklasse	UL94-Vo, selbstverlöschend
Temperatur	- 40°C bis + 140°C (statisch)
Eigenschaften	Halogenfrei, silikonfrei

Zubehörteile

KB Kabelbinder Seite 145

ZL

Zugentlastungsleisten für Direktmontage



3

Produktbeschreibung

Zugentlastungsleisten ZL zur Verlegung unterschiedlicher Leitungen, statisch sowie dynamisch, an Maschinen, Schaltschränken oder Energieführungsketten.

Durch die Hinterschneidung am kammartigen Profil wird ein sicherer Halt der Kabelbinder erreicht. Die Zugentlastung der Leitungen entspricht den Anforderungen der DIN EN 50262.

Bei Einsatz von Distanzhülsen wird ein doppelstöckiger Aufbau ermöglicht (siehe Seite 75).

Vorteile

- Einfache Montage
- Kostengünstige Lösung
- Hohe Packungsdichte
- Universell einsetzbar

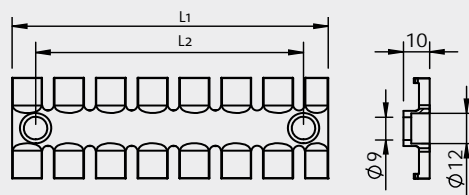
Spezifikationen

Material **Polyamid (PA)**
 Brandklasse **UL94-Vo, selbstverlöschend**
 Temperatur **- 40°C bis + 140°C (statisch)**
 Eigenschaften **Halogenfrei, silikonfrei**

Zubehörteile

DH Distanzhülsen Seite 75
 KB Kabelbinder Seite 145

Typ	Best.Nr.	Länge		Anzahl Zähne	VE
		L1	L2		
ZL 39	32222	38.5 mm	19.5 mm	3	10
ZL 60	32224	59.5 mm	43.5 mm	4	10
ZL 70	32226	69.1 mm	43.5 mm	5	10
ZL 87	32228	86.5 mm	68 mm	6	10
ZL 103	32230	102.5 mm	84 mm	7	10
ZL 121	32232	121 mm	102.5 mm	8	10
ZL 140	32234	139.5 mm	121 mm	9	10
ZL 180	32236	180 mm	157 mm	12	10

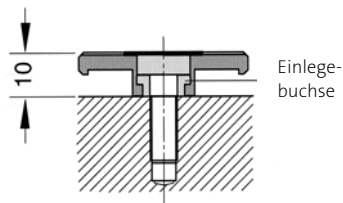


ZL-AB

Zugentlastungsleisten für Direktmontage



Einlegebuchsen auch aus Messing erhältlich.



Typ	Best.Nr.		Best.Nr.	Länge L1	Länge L2	Anzahl Zähne	VE
	für M4-Schrauben	für M5-Schrauben					
ZL 39 AB	32270	32280 32360	32290	38.5 mm	19.5 mm	3	10
ZL 60 AB	32271	32281 32361	32291	59.5 mm	43.5 mm	4	10
ZL 70 AB	32272	32282 32362	32292	69.1 mm	43.5 mm	5	10
ZL 87 AB	32273	32283 32363	32293	86.5 mm	68 mm	6	10
ZL 103 AB	32275	32284 32364	32294	102.5 mm	84 mm	7	10
ZL 121 AB	32277	32285 32365	32295	121 mm	102.5 mm	8	10
ZL 140 AB	32274	32286 32366	32296	139.5 mm	121 mm	9	10
ZL 180 AB	32276	32287 32367	32297	180 mm	157 mm	12	10

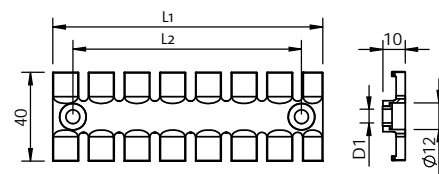
Produktbeschreibung

Zugentlastungsleisten ZL-AB zur Verlegung unterschiedlicher Leitungen, statisch sowie dynamisch, an Maschinen, Schaltschränken oder Energieführungsketten.

Bedingt durch die eingepressten Aluminium bzw. Messingbuchsen werden insbesondere bei Vibrationen Kaltfließigenschaften und somit ein selbstständiges Lösen der Schraubverbindung verhindert.

Vorteile

- Einfache Montage
- Kostengünstige Lösung
- Hohe Packungsdichte
- Universell einsetzbar

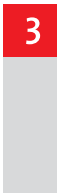


Spezifikationen

Material	ZL: Polyamid Buchse: Aluminium Messing (BR)
Brandklasse	UL94-Vo, selbstverlöschend
Temperatur	- 40°C bis + 140°C (statisch)
Eigenschaften	Halogenfrei, silikonfrei

Zubehörteile

DH Distanzhülsen	Seite 75
KB Kabelbinder	Seite 145



ZL 03 | 04 | 05

Zugentlastungsleisten für Direktmontage



Produktbeschreibung

Die Zugentlastungsleisten ZL 03 | 04 | 05 besitzen unterschiedliche Zahnbreiten. Dies ermöglicht eine vielseitige, flexible Anwendung bei stark differierenden Leitungsdurchmessern.

Durch die Hinterschneidung am kamm-artigen Profil wird ein sicherer Halt der Kabelbinder erreicht. Die Zugentlastung der Leitungen entspricht den Anforderungen der DIN EN 50262. Die Zugentlastung der Leitung erfolgt mit Kraft-Kabelbindern Typ KB 28.

Vorteile

- Einfache Montage
- Kostengünstige Lösung
- Hohe Packungsdichte
- Universell einsetzbar

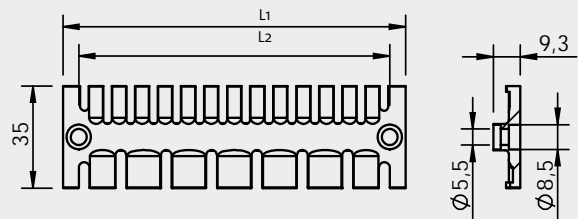
Spezifikationen

Material **Polyamid (PA)**
 Brandklasse **UL94-Vo, selbstverlöschend**
 Temperatur **- 40°C bis + 140°C (statisch)**
 Eigenschaften **Halogenfrei, silikonfrei**

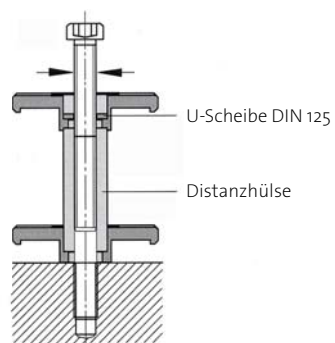
Zubehörteile

DH Distanzhülsen Seite 75
 KB Kabelbinder Seite 145

Typ	Best.Nr.	Länge		Anzahl Zähne	VE
		L1	L2		
ZL 03	32112	63 mm	50 mm	4 7	10
ZL 04	32114	95 mm	74.5 mm	6 11	10
ZL 05	32116	119 mm	108 mm	7 13	10



DH Distanzhülsen



Typ	Best.Nr.	passend für	Länge	Durchmesser Hülse		VE
				Innen	Außen	
DH 30	32251	ZL 03 04 05	30 mm	5.2 mm	8.5 mm	10
DH 32	32252	ZL	32 mm	6.2 mm	12 mm	10

Produktbeschreibung

Durch Mehrlagenverlegung können die Zugentlastungsleisten mehrstöckig aufgebaut werden um eine noch größere Packungsdichte zu erreichen. Hierbei kommen Distanzhülsen Typ DH zum Einsatz.

Vorteile

- Erhöhung der Packungsdichte

Spezifikationen

Material **Aluminium**

Passend für

ZL Zugentlastungsleisten Seite 72
 ZL-AB Zugentlastungsleisten Seite 73